

Omställningsfonden

Livslångt lärande för individ och organisation

Gunilla Jacobson

Mats Skalberg



Om Omställningsfonden

En omställningsfond för välfärdssektorn



Vi är en kollektivavtalsstiftelse

Omfattar:

- 290 kommuner
- 21 regioner
- Ca 1 000 kommunala företag
- Ca 1,3 miljoner arbetstagare
- Länk till [Omställningsfondens hemsida](#)

Parter:



Vi finns i hela Sverige



Från norr till söder

- Ca **100** medarbetare

- **60** rådgivare
- **200** specialister

- **26** kontor över hela landet.
- **Huvudkontor** i Stockholm.

Vårt uppdrag och vision



Vision: Vi öppnar möjligheter till framtidens arbetsliv för välfärdens medarbetare och arbetsgivare.



Den stora kompetensutmaningen



Välfärden behöver anställa 410 000 personer på grund av demografins utveckling och pensioneringar fram till 2031 – om ingenting förändras.

Från SKR's Personalprognos 2021–2031 och hur välfärden kan möta kompetensutmaningen.

[Möt välfärdens kompetensutmaning – rekryteringsrapport 2020 | SKR](#)

[Sveriges Viktigste Jobb | SKR](#)

Vår verksamhet på tre ben



Arbetsgivare och fackförbund

Stöd och insatser till arbetsgivare och fackförbund



Våra stöd och insatser för arbetsgivare och fackförbund

Strategiskt stöd

Förebyggande insatser

Stöd vid omställning



Strategiskt stöd

Strategiskt stöd

Omställningsfonden kan ge stöd i processen och vägledning till arbetsgivare vid arbete med strategisk kompetensförsörjning.



OBS

En strategisk kompetensförsörjningsprocess som är väl förankrad i ledningen och integrerad i verksamheten möjliggör kontinuerligt och långsiktigt arbete.

Kompetensförsörjningsprocess

- En process som ska vara fortlöpande och väl integrerad i verksamheten.
- Synliggör behoven och eventuella risker i organisationen.
- Syftar till att rätt kompetens, kvalitativt och kvantitativt utvecklas utifrån organisationens behov.

Strategisk plan

- Ger information och vägledning till ledningen.
- Hjälper chefer att fatta beslut och ha en tydligare syn på framtiden.
- Driver organisationen med större effektivitet att nå sin fulla potential.

Förebyggande insatser

Förebyggande insatser

- Förebyggande insatser ska stärka arbetsgivarens kompetensförsörjning.
- Förebyggande insatser ska stärka arbetstagarens anställningstrygghet hos arbetsgivaren.
- Samt vara utöver det som normalt anses vara löpande kompetensutveckling inom ramen för medarbetarens befintliga anställning.
- Läs mer om och ansök om [förebyggande insatser på vår hemsida](#).

Omställningsfonden kan stötta arbetsgivaren med:

- Utbildningskostnader.
- Merkostnader vid utbildning, t.ex. litteratur, resor, logi m.m.
- Kostnader för handledning/coachning.
- Kostnader för annan kompetenshöjande insats.
- Kostnader för samordning av förebyggande insatser.

Medel finansierar inte

- Lönekostnader till deltagare.
- Arbetsmiljöprojekt.
- Hälsöfrämjande insatser.
- Kartläggning av arbetsgivarens kompetensbehov.

OBS



Läs mer om kriterierna för beviljande av förebyggande insatser [här!](#)



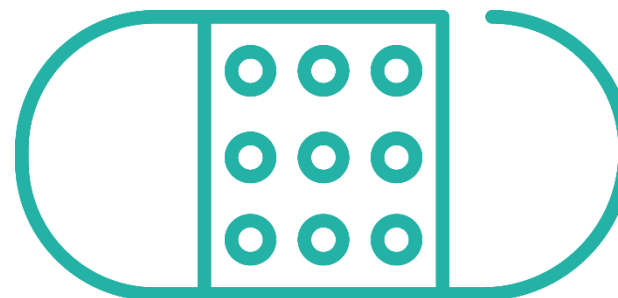
Villkor

- Alla anställningsformer.
- Arbetsgivaren beslutar om insats.
- Arbetsgivaren beslutar om leverantör.
- Omställningsfonden bedömer ifall insatserna blir godkända.
- Arbetsgivaren finansierar insatsen med förebyggande medel.

Förebyggande insatser

Förebyggande medel kan användas till medarbetare vid nedsatt arbetsförmåga genom att:

- integreras i rehabiliteringsprocessen
- ge möjlighet till kompetensförflyttning
- få medarbetare att kvarstå i anställning
- bidra till kompetensförsörjning för arbetsgivare



Stöd genom omställning

Stöd genom omställning

- Rådgivning när din organisation står inför omställning.
- Rådgivning när din organisation står inför övertalighet.
- Informationsmöten för hela personalen eller grupper.
- Kompetensutveckling i form av seminarier och workshops kring omställning för ledningsgrupp, chefer och HR-personal samt fackliga representanter.



OBS

Ta kontakt med er [omställningsrådgivare](#) för att få hjälp utifrån era behov.

Under anställning

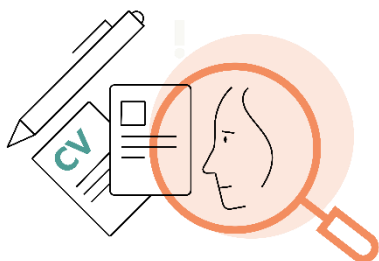
Stöd och insatser för medarbetare under anställning



Våra stöd och insatser för medarbetare under anställning

Karriär- och studierådgivning

Studiestöd



Yttrande till
omställningsstudiestöd

Kompletterande
studiestöd

Förlängt studiestöd

Kortvarigt studiestöd

Karriär- och studierådgivning

Karriär- och studierådgivning

Stödet utformas individuellt i dialog mellan arbetstagaren och Omställningsfonden. Det kan bestå av:

- Kartläggningssamtal
- Rådgivning
- Vägledning
- Validering
- Yttrande*

Läs mer och ansök om [karriär och studierådgivning på vår hemsida!](#)



Villkor:

- Tillsvidare- eller tidsbegränsat anställd i kommun, region eller kommunalt företag.
- Har arbetat minst 64 timmar per månad eller tjänat minst 18 575 kronor per månad under 12 av de senaste 24 månaderna.
- Gäller högst 1 år.

*Omställningsfonden kan lämna ett yttrande om utbildningen stärker arbetstagarens framtida ställning på arbetsmarknaden.

Klienter som beviljats stödet kan också ta del av personlighetstestet JobMatch Career och CV-verktyget Cowrite.

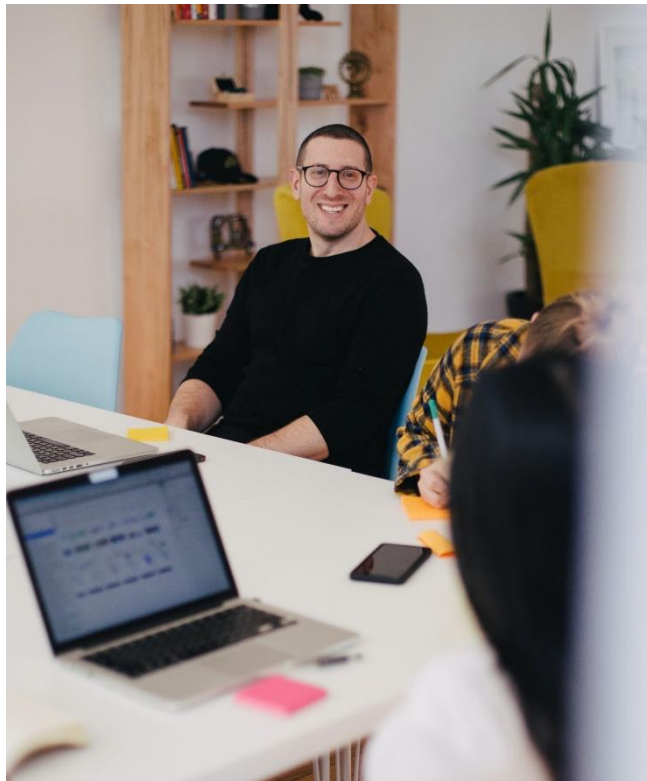
OBS

Arbetstagaren ansöker själv om karriär och studierådgivning hos Omställningsfonden.

Studiestöd

Omställningsstudiestöd

- Statligt finansierat och hanteras av CSN.
- Utbildningar som stärker din framtida ställning på arbetsmarknaden och möter arbetsmarknadens behov.
- Omställningsfonden kan ge en bedömning kring utbildningen och yttrande i din ansökan.
- Läs mer om villkoren på [CSN:s hemsida](#).



Omställningsfondens stöd:



Kompletterande studiestöd

Det kompletterande studiestödet är en utfyllnad för omställningsstudiestödet som ersätter upp till 80 procent av ditt inkomstbortfall.

Förlängt studiestöd

Det förlängda studiestödet ersätter (tillsammans med studiemedel) 70 procent av inkomstbortfall vid längre studier.

Kortvarigt studiestöd

Ersätter 70 procent av inkomstbortfall vid kortare utbildning (upp till fem dagar).

Efter anställning

Stöd och insatser för medarbetare vid avslut av anställning



Våra stöd och insatser för medarbetare vid avslut av anställning

Grundläggande
omställningsstöd

Utökade insatser



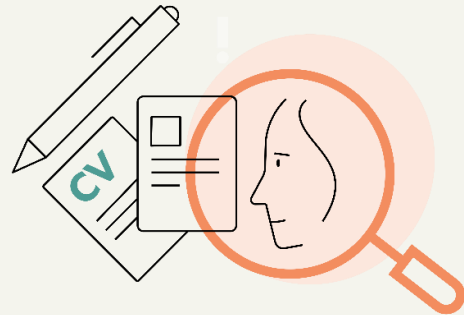
Grundläggande omställningsstöd

Grundläggande omställningsstöd

Grundläggande omställningsstöd är ett stöd för medarbetare vars anställning upphört. Ramtiden är 1 år.

Stödet utformas i dialog mellan klient och rådgivare och kan bestå av:

- Kartläggningssamtal
- Rådgivning
- Vägledning
- Validering
- Intervjuträning
- Starta eget-stöd
- Gruppaktiviteter
- CV- och ansökningshandlingar
- mm.



Villkor

- Senast anställd inom vår sektor.
- Anställning avslutad på grund av arbetsbrist eller sjukdom.
- Tidsbegränsad anställning som upphör.
- Har arbetat minst 64 timmar per månad eller tjänat minst 18 575 kronor per månad under 12 av de senaste 24 månaderna.

Förstärkt stöd

Ifall du har särskilda behov till följd av sjukdom.

OBS

Medarbetaren ansöker på Omställningsfondens hemsida efter dialog med sin rådgivare.

Utökade insatser

Utökade insatser

Utformas och anpassas utifrån medarbetarens behov och förutsättningar. Ramtiden är 1 år men kan utökas vid sjukdom.

Exempel:

- Kursavgifter
- Kurslitteratur
- Näringsbidrag
- Resor
- Samtalsstöd
- Praktik/arbetsträningsplats
- Ekonomiska förmåner*



Förstärkt stöd

Ifall du har särskilda behov till följd av sjukdom.

OBS

Det är arbetsgivaren som anmäler medarbetaren för utökade insatser till Omställningsfonden.

*Olika ekonomiska förmåner gäller vid avslut på grund av ohälsa och arbetsbrist.

Grundvillkor

- Tillsvidareanställda inom kommun, region eller kommunalt företag anslutet till Sobona, enligt HÖK/AB eller BÖK/BB.
- Arbetat sammanhängande minst 40 procent under minst ett års tid vid uppsägningstillfället.

Villkor vid arbetsbrist

- Uppsagd på grund av arbetsbrist alternativt ingått i en fastställd turordning och avgått efter överenskommelse.
- Accepterat en ny visstidsanställning.

Villkor vid ohälsa

- Anställningen har upphört på grund av sjukdom/skada via en överenskommelse.
- Arbetsgivaren har fullgjort sin rehabiliteringsskyldighet.
- Omplaceringsmöjligheter är uttömda.

Aktiva omställningsinsatser – stöd i 1 år*

Grundläggande omställningsstöd – tillsvidare- och tidsbegränsat anställda

- Kartläggning
- Rådgivning och vägledning
- Validering
- Cv och ansökningshandlingar
- Intervjuträning
- Starta eget-stöd
- Gruppaktiviteter

Utökade insatser – tillsvidareanställda

- Kursavgifter och kurslitteratur
- Näringsbidrag
- Resor
- Samtalsstöd
- Praktik/arbetsträningsplats

*Insatser och verktyg varierar beroende på vilket stöd du har rätt till. Individanpassas tillsammans med rådgivare.



Steg för steg - Hur vi kan hjälpa medarbetare vid avslut av anställning



1.

Antingen anmäler arbetsgivaren eller så söker medarbetaren själv till Omställningsfonden.

2.

Medarbetaren möter sin rådgivare och de påbörjar arbetet med en individuell handlingsplan.

3.

Medarbetaren påbörjar arbetet med att söka studier, praktik, nytt jobb osv.

4.

Medarbetaren är i mål och har en ny sysselsättning.



Länk till [våra stöd för medarbetare vid avslut av anställning!](#)

Sammanfattning



Vi är er omställningsorganisation

Omställningsfonden öppnar möjligheter till framtidens arbetsliv för välfärdens medarbetare och arbetsgivare. Vi ger fler chansen till ett utvecklande arbetsliv genom kompetensutveckling och hjälper uppsagda till ny sysselsättning.

Ta vår hjälp i samband med omställning och förändringar

Utveckla organisation och medarbetare med stöd av oss

Partsneutrala och jobbar under sekretess



Tack!



Gunilla Jacobson

Omställningsrådgivare

072 540 57 51

gunilla.jacobsson@omstallningsfonden.se



Mats Skalberg

Omställningsrådgivare

072 370 41 39

mats.skalberg@omstallningsfonden.se

Telefon växel: 08-452 79 98
info@omstallningsfonden.se

Följ oss:



omstallningsfonden.se



[Anmäl dig till vårt
nyhetsbrev på hemsidan](#)



[linkedin.com/company/
/omstallningsfonden](https://linkedin.com/company/omstallningsfonden)



[facebook.com/
Omstallningsfonden](https://facebook.com/Omstallningsfonden)



[youtube.com/
Omstallningsfonden](https://youtube.com/Omstallningsfonden)

Tack för att ni har lyssnat!

Det var allt för denna gång

